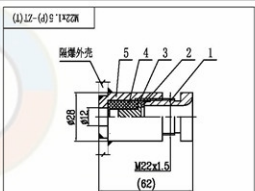
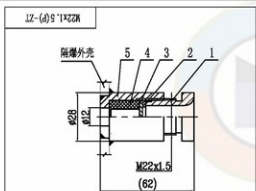


# 联通节 使用方式

## M22x1.5普通式堵头全套+联通节

## M22x1.5普通式堵头全套+联通节



### 技术要求

1. 符合标准GB3836-2010、Q/MS6-2014的相关规定。
2. 本产品应通过国家指定的检验单位检验合格,并取得相关检验报告方能生产。

### 技术要求

1. 符合标准GB3836-2010、Q/MS6-2014的相关规定。
2. 本产品应通过国家指定的检验单位检验合格,并取得相关检验报告方能生产。

序号	代号	名称	数量	材料	备注
5	LT-M22x1.5	M22x1.5联通节	1	Q235	
4	JQ-M22	M22用橡胶圈(隔爆)	1	丁腈橡胶	
3	DP-M22	M22用垫片	1	Q235	镀锌
2	DQ-M22	M22用垫圈	1	Q235	镀锌
1	TJ-M22x1.5(P)	M22x1.5普通式	1	Q235	镀锌

序号	代号	名称	数量	材料	备注
				M22型	无锡煤科电器有限公司
				防爆电引入装置	
				M22x1.5普通式堵头全套+联通节	
				1:1	
				M22x1.5(P)-ZT	

比例: 1:1

序号	代号	名称	数量	材料	备注
5	LT-M22x1.5	M22x1.5联通节	1	Q235	
4	JQ-M22	M22用橡胶圈(隔爆)	1	丁腈橡胶	
3	DT-M22	M22用堵头	1	Q235	镀锌
2	DQ-M22	M22用垫圈	1	Q235	镀锌
1	TJ-M22x1.5(P)	M22x1.5普通式	1	Q235	镀锌

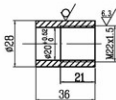
序号	代号	名称	数量	材料	备注
				M22型	无锡煤科电器有限公司
				防爆电引入装置	
				M22x1.5普通式堵头全套+联通节	
				1:1	
				M22x1.5(P)-ZT(T)	

比例: 1:1



# 使用中直通节和联通节二选其一

ZT-M22x1.5



### 技术要求

1. 未注公差的尺寸公差等级按GB1804-m。
2. 符合标准Q/MK05-2014、GB3836-2010的相关规定。

图(通)号

图号

图例

图例说明

图例

图例

图例

图例

设计	校核	审核	日期

Q235

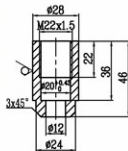
无锡煤科电器有限公司

M22x1.5直通节

ZT-M22x1.5

图例: 34

LT-M22x1.5



### 技术要求

1. 未注公差的尺寸公差等级按GB1804-m。
2. 符合标准Q/MK05-2014、GB3836-2010的相关规定。

图(联)号

图号

图例

图例说明

图例

图例

图例

图例

设计	校核	审核	日期

Q235

无锡煤科电器有限公司

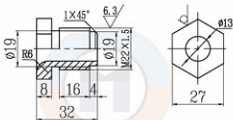
M22x1.5联通节

LT-M22x1.5

图例: 34



YJ-M22x1.5(P)

其余  $\sqrt{6.3}$ 

煤科电器

Coaltech Electric

## 技术要求

1. 去毛刺、镀锌处理；
2. 符合标准Q/MK05-2014、GB3836-2010的相关规定。

修(通)件登记

造 图

造 校

印刷版本号

底图号

签 字

日 期

设计	校对	审核	工艺	外委	更改文件号	签字	日期	标准化	审定	日期

Q235

无锡煤科电器有限公司

M22x1.5普通式

YJ-M22x1.5(P)

图样标记

重量

比例

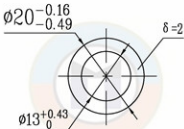
1:1

共 1 页

第 1 页

幅面: A4

DQ-M22



煤科电器

Coaltech Electric

技术要求

1. 去毛刺、镀锌处理;
2. 符合标准Q/MK05-2014、GB3836-2010的相关规定。

修(通)件登记

造 图

编 校

图号

图号

签 字

日 期

标记	外委	更改文件号	签 字	日期
设计				
校对				
审核				
工艺				

Q235

无锡煤科电器有限公司

M22用垫圈

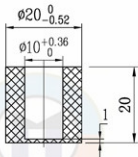
DQ-M22

共 1 页

第 1 页

幅面: A1

IX-0f



### 技术条件

1. 制造商名称: 无锡煤科电器有限公司;
2. 颜色: 黑色;
3. 表面处理: 硫化压制成型, 无表面处理;
4. 填充剂百分比和其他添加剂在内的准确完整数据如右表格;
5. 耐热试验和耐寒试验应按照GB3836.1-2010中的7.2条进行;
6. 本产品应符合标准Q/MK05-2014、GB3836-2010的相关规定,

填充剂百分比及其他添加剂在内的准确完整数据

序号	名称及型号	百分比
1	丁腈40	50%
2	双T促进剂	1%
3	硬脂酸	1%
4	DMG促进剂	1%
5	硫磺	1%
6	氧化锌	2%
7	硬脂锌	2%
8	氢氧化铝	10%
9	三氧化二锑	8%
10	轻质碳酸钙	8%
11	炭黑	6%
12	二辛脂	10%

修(通)件登记

通 图

修 校

图号

图号

签 字

设计	校对	审核	工艺	外委	更改文件号	签字	日期

丁腈橡胶

无锡煤科电器有限公司

M22用橡胶圈(标准)

JQ-M22

共 1 页

第 1 页

幅面: A4